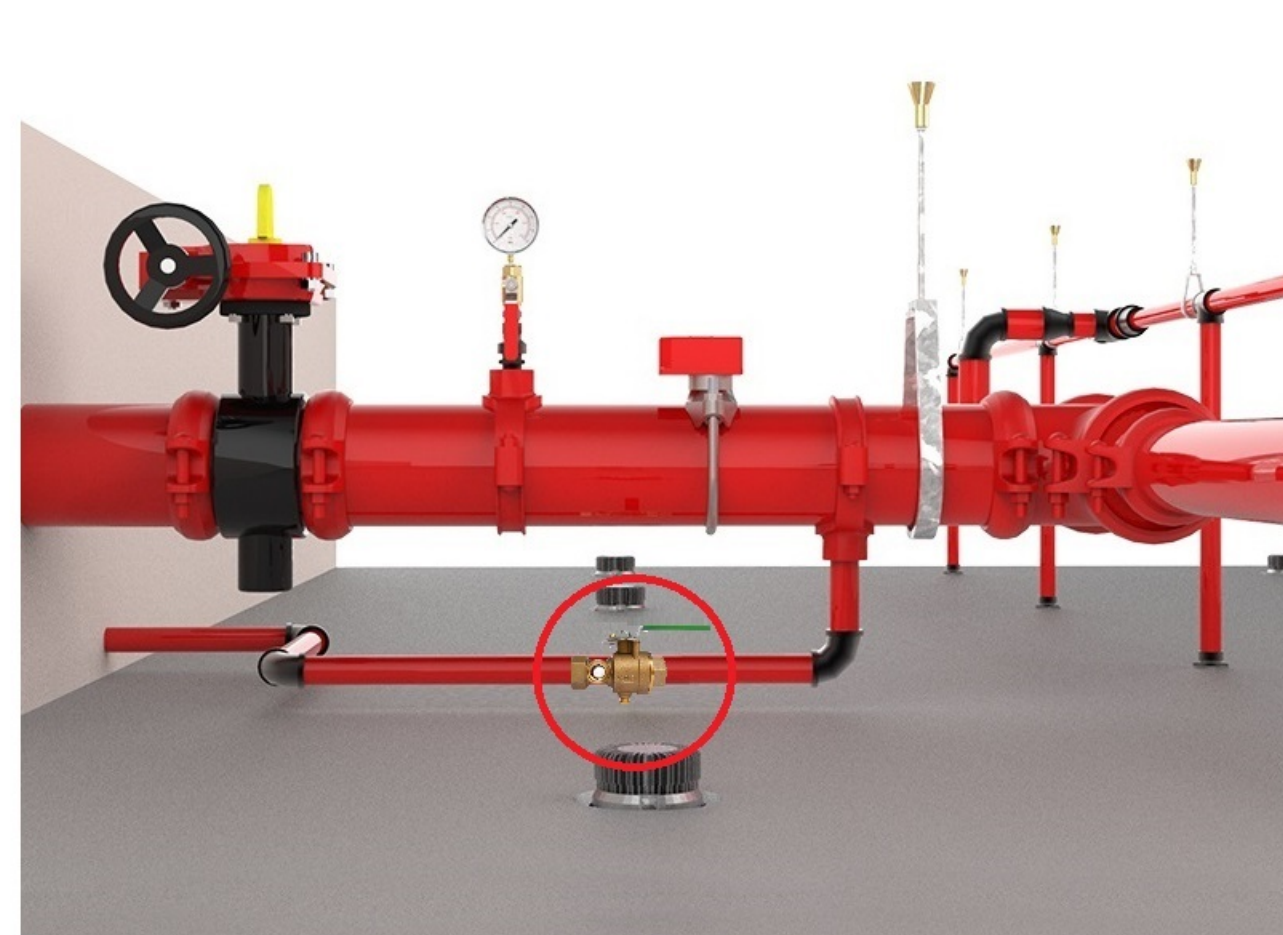


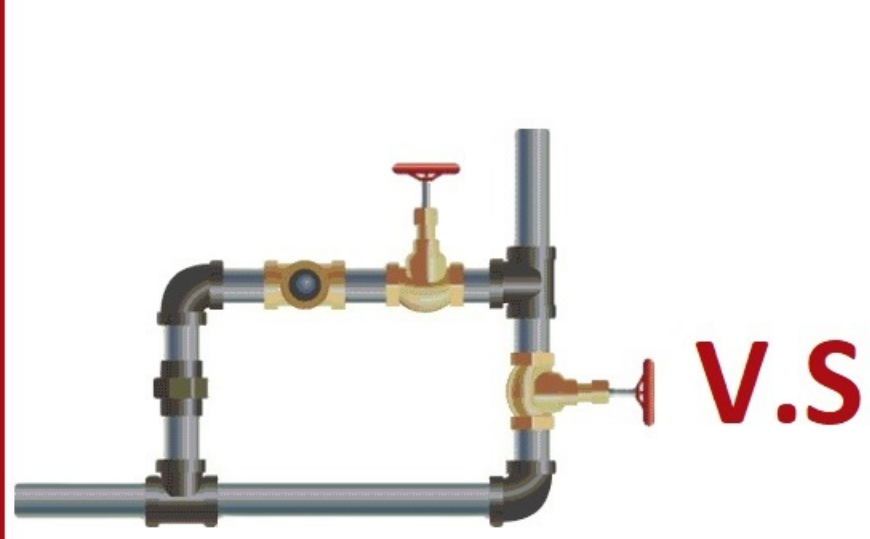
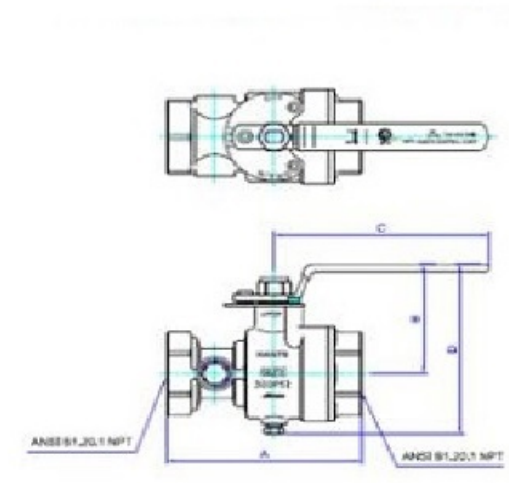
Traditional Valve Set for Fire Sprinkler Inspection

V.S

One Test & Drain Valve for Fire Sprinkler Inspection



TEST & DRAIN VALVE
Working Pressure: 300psi



V.S



Elite Line Industrial Corporation.

N40 , Jialing Str, Cianjhen District, Kaohsiung City , 80656 , Taiwan.

Tel: +886-7-331-1060

Fax: +886-7-331-0100

Web: www.z-tide.com / www.z-tide.com.mx

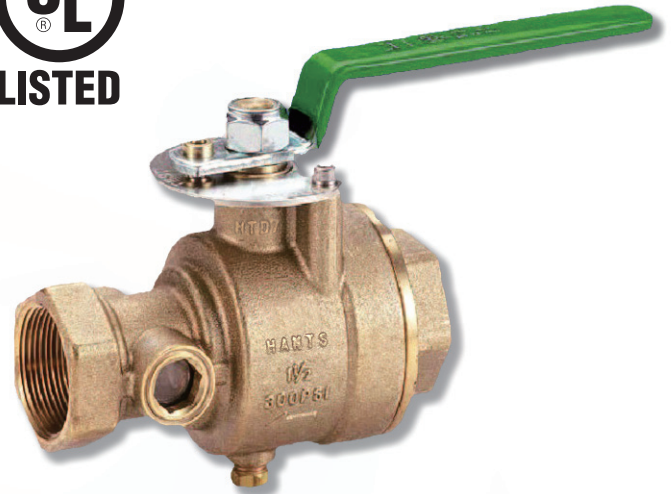
E-mail: sales@z-tide.com

HTD

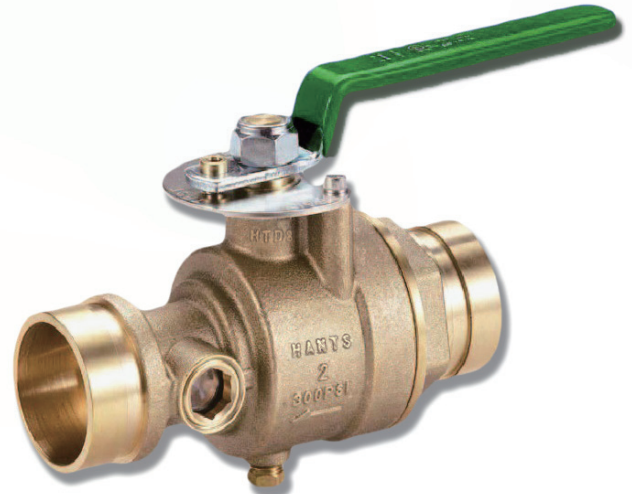
HTD series

TEST AND DRAIN VALVE

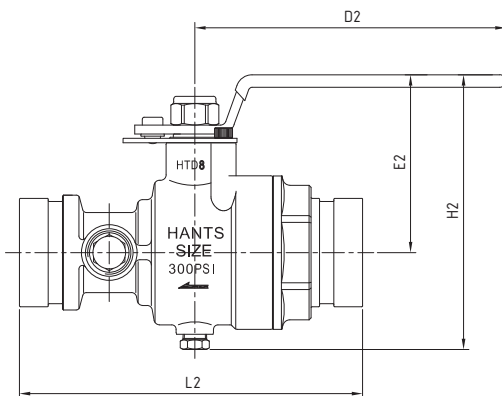
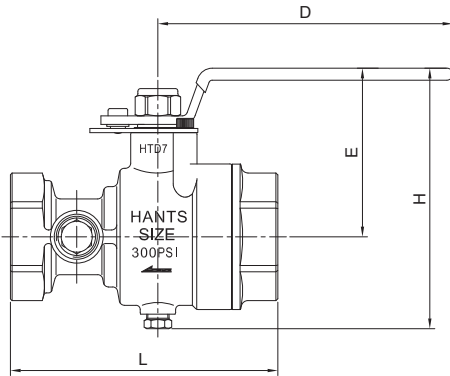
- Applicative units for: Test water flow through fire systems
- Working Pressure: 300 PSI (20.6 bar)
- Working Temp.: -10°C to 120°C (14°F to 250°F)
- Connection: Threaded NPT, BSPT, Grooved AWWA C606
- Three position ball valve OFF / TEST / DRAIN.
- Tamper-Resistant Test Orifice and Sight Glasses Compact.



HTD7



HTD8

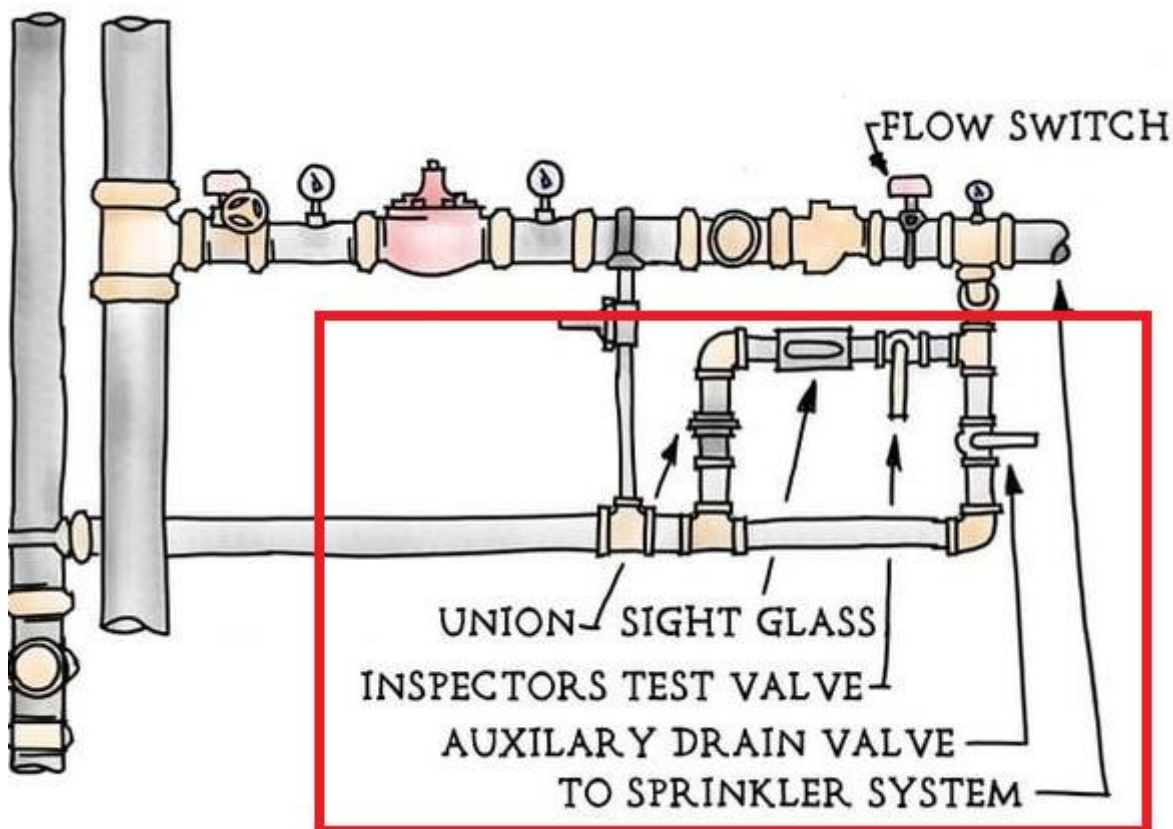


ITEM	PARTS	MATERIAL
1	BODY	BRASS
2	SEAT	TFM
3	STEM	BRASS
4	STEM SEAL	TFM
5	BALL	BRASS
6	LEVER	STEEL
7	INDICATOR PLATE	STEEL

SIZES		DIMENSIONS (MM)									
Inch	mm	L	L2	H	H2	E	E2	D	D2	ORIFICE	K
1"	DN 25	128		113		68		130		7/16"/ 1/2"	4.2/ 5.6
1.25"	DN 32	128	161.6	113	112	68	68	130	130	7/16"/ 1/2"	4.2/ 5.6
1.5"	DN 40	157	190.9	155	155	99	99	157	157	7/16"/ 1/2"/ 3/4"/ 25	4.2/ 5.6/ 14/ 25
2"	DN 50	157	190.9	155	155	99	99	157	157	7/16"/ 1/2"/ 3/4"/ 25	4.2/ 5.6/ 14/ 25

En toda Red del Sistema Sprinklers hay un Conjunto de válvulas llamado: Conjunto de Inspección y Drenaje que consiste en Simulación de un Sprinkler en Accion

Es un conjunto compuesto por: válvula de bola, válvula de prueba, tubo transparente o visor y válvula de drenaje.

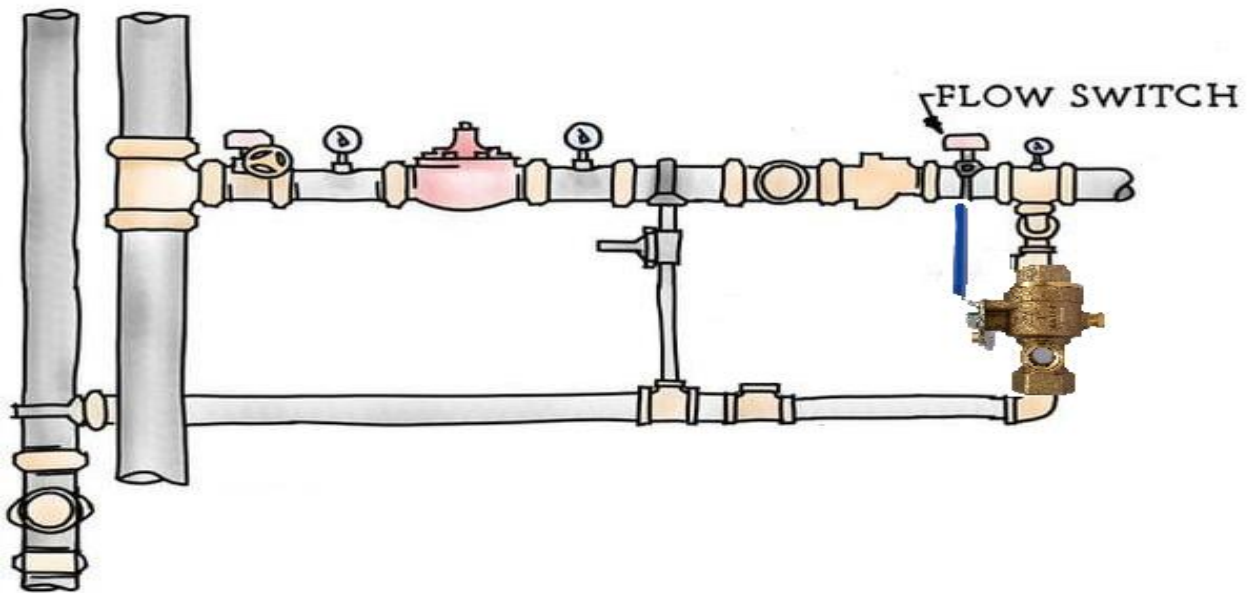


Este nuevo producto ofrece ahorros no solo de Costos, sino también en Tiempo, el tiempo perdido buscar todas esas válvulas y visores que contengan certificación UL.

Nuestra Valvula simplifica todo eso en 3 posiciones: APAGADO - Prueba /Test - Drenaje.



Con la palanca en la posición de PRUEBA, la Válvula permite que el flujo / presión pase a través de un orificio que tiene el mismo Factor K de un Sprinkler instalado, así simulando un rociador roto para probar y verificar que las válvulas de alarma / válvula de alarma de flujo funcionen correctamente.



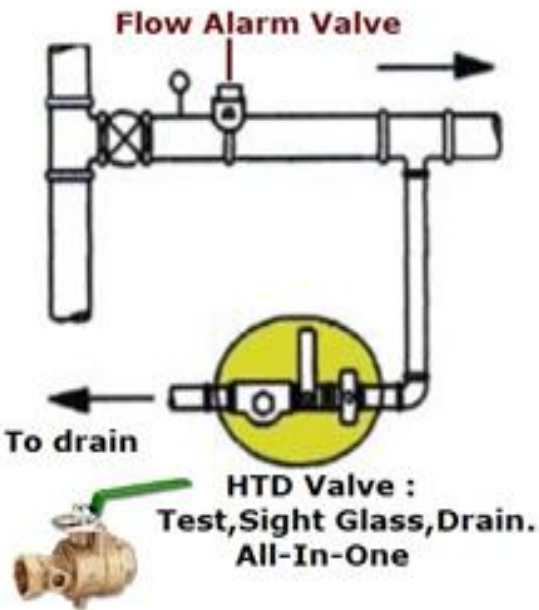
Al colocarlo en la posición de DRENAJE, la válvula comienza a drenar todo el flujo restante en la red de prueba; una vez drenada, regresa a la posición de APAGADO.

Puede usar el Visor para ver la ruta del flujo o asegurarse de que la red ya esté completamente drenada.

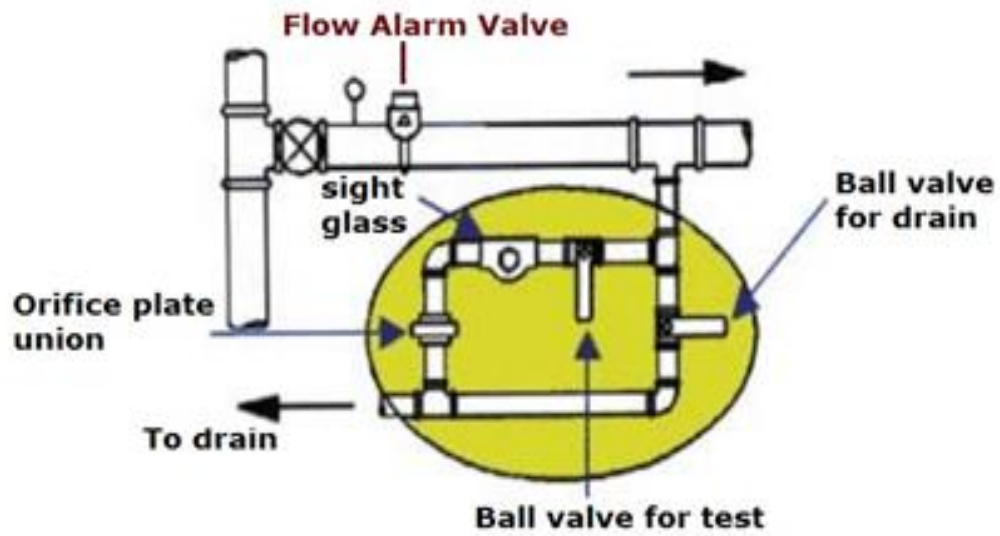




Drawing for Test System with HTD Valve



Drawing for Traditional Test System



www.z-tide.com

Zalo / Viber/Whatsapp: +886 971 24 55 50

sales08@z-tide.com / sxguier@hotmail.com

TEL: +886-7-331-1060 ext # 218 / FAX: +886-7-331-0100

FB: ztidevalve Tw: ZTIDEVALVE Pinterest: ZTIDEVALVE